

### 3. Preis

**1175**

NEUBAU KITA HEILIG GEIST

105511



Perspektive Garten

#### Städtebauliche Einbindung

Die Kindertagesstätte Heilig Geist versteht sich als eine Ergänzung zum vorhandenen Pfarrzentrum und somit dessen Raumkanten auf.

Wenngleich das Pfarrzentrum etwas in die Jahre gekommen ist, zeigt es doch bis heute in seiner für die 70er Jahre typischen Südkonkretbauweise eine organische Formstruktur und eine zeitlose Raumorganisation. Im neuen Gebäude ist das geforderte Raumprogramm ebenfalls sehr klar auf zwei Ebenen organisiert.

Dabei bleibt der deutlich ablesbare Kirchenbau des Pfarrzentrums als höchster Gebäudeteil erhalten und bildet innerhalb des Gebäudemassives weiterhin den Schwerpunkt der Anlage.

#### Freizeitanlagen

Der Außenraum wird als Erholungsraum der Sinne und Spielbereich im Freien entwickelt. Raumflexibel vorgeschrieben für die nötige Flexibilität der Freizeitanlagen.

Mit Hilfe von blühenden und schattigen, pflegeleichten Pflanzungen aus Steuerelementen und Grünzonen entsteht im Zusammenspiel mit den Spielgeräten ein abwechslungsreicher Garten, in dem der vorhandene Baubestand soweit möglich einbezogen werden kann.



Lageplan M 1:500

#### Innere Organisation

Der zweigeschossige Neubau beinhaltet im Erdgeschoss die Räume für Personal und Leitung sowie die Wirtschafs- und Kassenräume mit den zugehörigen Nebenräumen. Der geschichtliche Gebäudeteil wird im Inneren weitgehend unverändert als eine großzügige Mehrzweckfläche aufgefunden, die ebenfalls einen direkten Zugang nach draußen hat. Diese Fläche kann mit mobilen Wandelementen von Spielhöfen abgegrenzt werden und ist durch die wirksame, gegenüberliegenden Straßen verlässlich nutzbar. Neben dem multifunktional nutzbaren Gemeinschaftsraum

Heilig Geist entsteht hier eine neue, zeitgemäße Qualität der Mehrzweckfläche über die Nutzung als Kindertagesstätte hinaus. Über Höfen und Terrassen ist ein überdachter Weg auf der Seite des Gewerkschafts bis zum Pfarrzentrum räumlich und funktional mit der Kindertagesstätte verbunden. Am Ende des großzügigen Spielbereichs schließen sich zwei über fünf Gruppenräume an. Der Spielraum ist ebenfalls der Mehrzweckfläche angeordnet. Eine fertige Voranlage enthält ein geschütztes, schattiges Nest oder ein Raum für besondere Spielaktivitäten mit eindrücklichen Blickbeziehungen.

Über eine einseitige Treppe wird das Gartengeschäft angebunden, in dem sich die weiteren drei Gruppenräume befinden. Alle fünf Gruppenräume haben einen direkten Zugang auf das Freigeblinde. Balkenbrücke und Geländebänke sorgen dabei für eine gruppenweise Gliederung, die den Kindern den Übergang von der geschützten Gruppe ins freie Gelände erleichtert. Die Gruppen des Zugangsgeschosses erreichen den Garten über eine Außentreppe, die als Spielplatz integriert Bestandteil der Handfläche ist.

#### Materialität und Konstruktion

Für die Kindertagesstätte angeht sich die Verwendung von heimischen Holz als Baustoff für Tragwerk und hochgedämmte Holzkonstruktion. Bei dem Tragwerk handelt es sich um Stützelemente für Dach- und Deckenkonstruktionen im Verbund mit einer Massivholzplatte als Baugliederungsebene. Die gewählte Holzstapelbauweise ermöglicht eine strukturelle Verbundhaftung mit dem benachbarten Gemeinschaftsraum und erlaubt gleichzeitig auf hoher wirtschaftlicher Weise eine minimalistische Realisierung in den heutigen, zukunftsweisenden Energiestandards. Das Raster von 1,25m ist innen wie außen ablesbar.

Die geschlossenen Fassadenflächen erhalten als Winterschutz eine Abdeckung aus mit Solarfolie beschichteten Elementen, die mit herkömmlicher Straßenabdeckung in den zugänglichen Bereichen immer wieder neu gestaltet werden können und darüber in die Natürlichkeit der Kinder vermitteln. Gleichzeitig bilden sie eine langjährig robuste, handwerklich getriebene, wertige Oberfläche. Durch die geschichtlich verglichen Elemente ist die junge Kita der Kindertagesstätte auch von außen deutlich ablesbar.



Ansicht Nord M 1:200



Ansicht West M 1:200

3. Preis

1175

II

NEUBAU KITA HEILIG GEIST



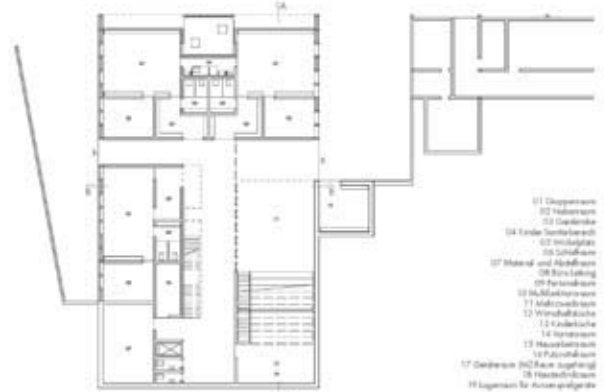
Perspektive Mehrzweckraum



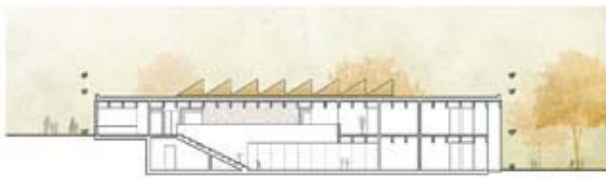
Fassadechnitt M 1:30



Grundris Zugangsgeschoss M 1:200



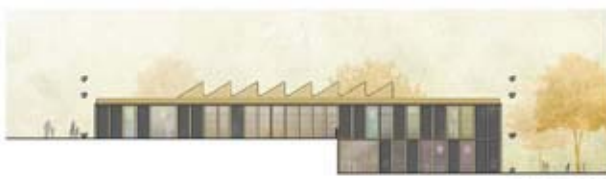
Grundris Gartengeschoss M 1:200



Schnitt AA M 1:200



Schnitt BB M 1:200



Schnitt DD M 1:200



Schnitt EE M 1:200

### 3. Preis

1175



**3. Preis**

**1175**

