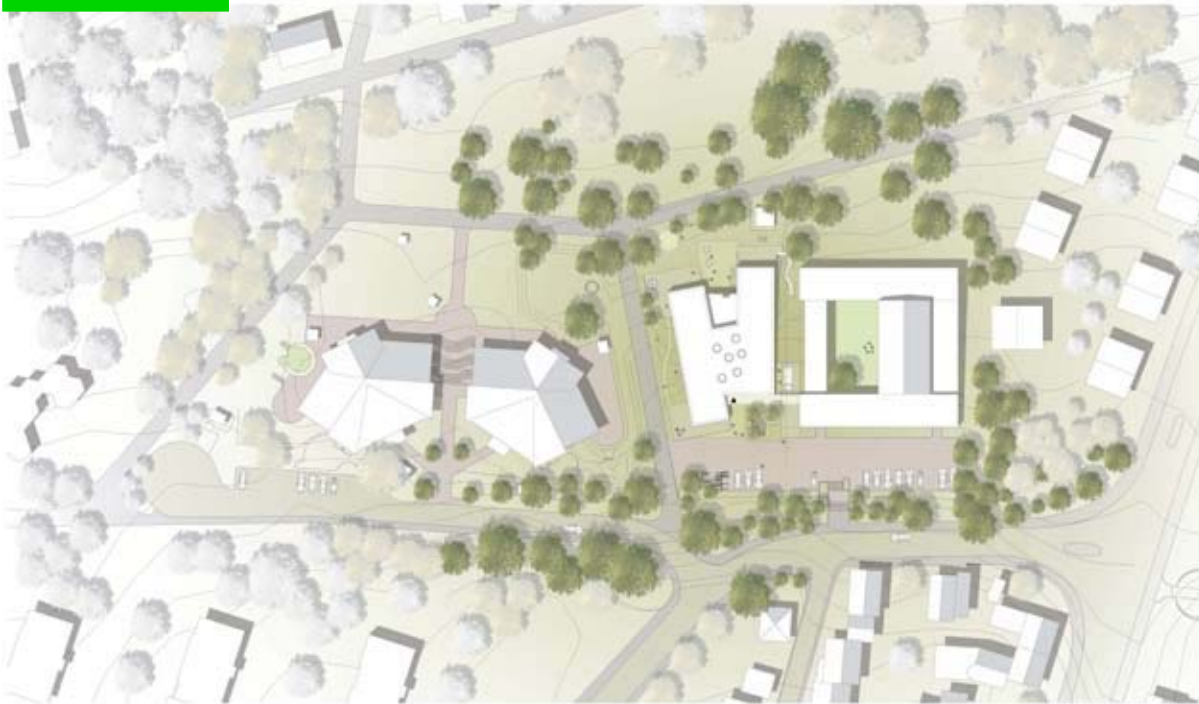


## 2. Preis

**1177**

Kindertagesstätte Heilig Geist, Mainz-Mombach

25 03 10  
Blatt 1



Lageplan gemindert 1:500

Übersicht desgangs in das Gebäude    Orientierung der Gruppen zu den Außenbereichen    Raumerhalt Gruppenbereich



### Stufenförmige Verteilungsebenen

Die Klarheit der Grundrisse wird in einer Linie beibehalten durch die nach Norden hin stark abfallende Hanglage und die gleichmäßige von Westen nach Osten hin verlaufende Grundrissoberfläche.  
Ein zusammenhängendes Gangsystem führt die Kinder durch die Überkante der Treppentritte und die unterschiedliche Nutzung der verschiedenen Ebenen durch.  
Die verschiedenen Ebenen sind durch Treppen verbunden, die sowohl nach unten als auch nach oben führen. Die Treppen sind als Teil der Gruppenräume gestaltet und bieten eine gute Orientierung für die Kinder.



Anordnung Gruppenräume/Nebenräume



### Reihenplanung

Die zusammenhängende Außen- und Innenebene werden von den verschiedenen Gruppenräumen genutzt. Die Räume sind so angeordnet, dass sie eine gute Orientierung bieten und die Kinder leicht finden können. Die Räume sind so angeordnet, dass sie eine gute Orientierung bieten und die Kinder leicht finden können.



Orientierung der Gruppenräume/Außenbereich



### Raumerhalt Gruppenbereich

Die Zusammenhänge sind die gleiche Gruppenräume im Erdgeschoss über jeweils vorgegebene Spielbereiche und die beiden darüber liegenden Gruppenräume im Erdgeschoss über die gemeinsame Außenfläche und die Außenfläche, welche jeweils eine der beiden Plätze und Bewegungsfläche sind. Die Räume sind so angeordnet, dass sie eine gute Orientierung bieten und die Kinder leicht finden können.



Reihenfolge Gruppenbereich



Innenraumperspektive - Blick in den Spielflur



Ansicht Nord 1:200



Querschnitt 1:200



Ansicht Ost 1:200

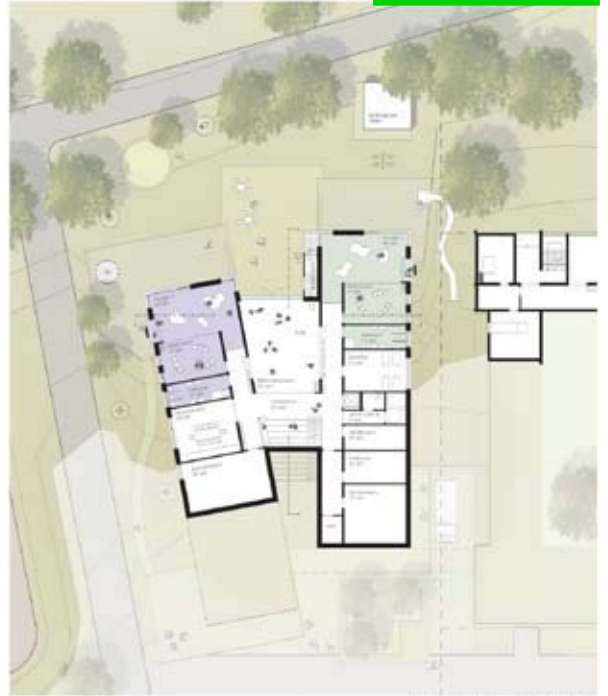
2. Preis

1177

Das Tal im Blick  
Neubau Kindertagesstätte Heilig Geist, Mainz-Mombach



Erdgeschoss gerendet 1:200



Untergeschoss gerendet 1:200



Außenraumperspektive - Blick vom Garten



Fassadenschnitt / Ansicht 1:50



Längsschnitt 1:200



Ansicht Süd 1:200



Ansicht West 1:200

## 2. Preis

1177



**2. Preis**

**1177**

