

1. Preis

1176

694302

REALISIERUNGSWETTBEWERB NEUBAU KINDERTAGESSTÄTTE HEILIG GEIST



ANSICHT NORD N 1:200

ANSICHT SÜD N 1:200



LAGEPLAN 1:1000



PERSPEKTIVE AUßENRAUM NORD-WEST



PERSPEKTIVE INNENRAUM 'TAGESSTUFE'

Konzeptions-Entwicklung

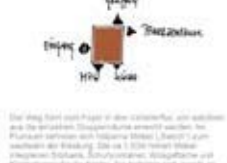
Die neue Kindertagesstätte ist ein Baustein der Pflanzung einer neuen, modernen Kindertagesstätte in der Gemarkung Heilig Geist. Die neue Kindertagesstätte ist ein Baustein der Pflanzung einer neuen, modernen Kindertagesstätte in der Gemarkung Heilig Geist.



Das kleine Profil in dem man sich nicht verlieren, ist ein Zeichen für die Qualität der Architektur. Es verbindet die verschiedenen Funktionen und ist ein Zeichen für die Qualität der Architektur.



Die Planung der Gruppenräume / Tagesschichten erfolgt über die gesamte Länge des Gebäudes. Alle diese Funktionen sind sich gegenseitig angepasst, sodass eine optimale Nutzung der Fläche möglich ist.



Die Kindergruppen werden über die gesamte Länge der Gebäude verteilt. Die Gruppenräume sind über die gesamte Länge des Gebäudes verteilt. Die Gruppenräume sind über die gesamte Länge des Gebäudes verteilt.

Die Gruppenräume sind über die gesamte Länge des Gebäudes verteilt. Die Gruppenräume sind über die gesamte Länge des Gebäudes verteilt.

Die Gruppenräume sind über die gesamte Länge des Gebäudes verteilt. Die Gruppenräume sind über die gesamte Länge des Gebäudes verteilt.

Die Gruppenräume sind über die gesamte Länge des Gebäudes verteilt. Die Gruppenräume sind über die gesamte Länge des Gebäudes verteilt.

Die Gruppenräume sind über die gesamte Länge des Gebäudes verteilt. Die Gruppenräume sind über die gesamte Länge des Gebäudes verteilt.

KONZEPTIONELLE ERKLÄRUNG



SCHEIT 6A N 1:200



SCHEIT 6B N 1:200

1. Preis

1176

REALISIERUNGSWETTBEWERB NEUBAU KINDERTAGESSTÄTTE HEILIG GEIST



ANSICHT NORD-M 1:200

ANSICHT OST-M 1:200



GRUNDRISS S.0-M 1:200



GRUNDRISS L.0-M 1:200

Die zentrale, geradlinige Treiber ist ein zentralisiertes, vertikales Element zu verstehen. Sie ist als feste Verbindung zwischen dem Ersten (Grund) und dem zweiten (Himmel) zu verstehen, die auf der einen Ebene horizontal multifunktionalen Raum die Möglichkeit zur Transparenz, Licht, Erleuchtung, die einen zentralen Charakter.

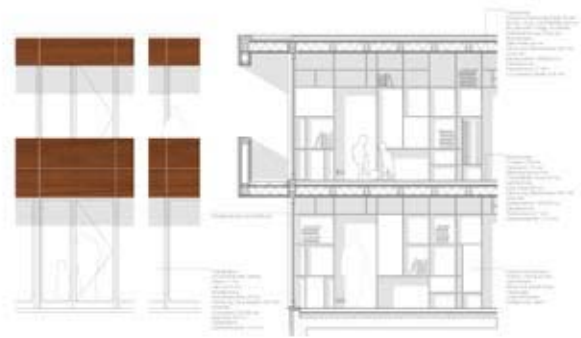
Diese Verbindung ist möglich, da jede Ebene in einem zentralen Punkt hat, und die Treiber durch diese Raumorganisationen erfüllt wird.



Die Außenfläche des Gebäudes ist vielfältig strukturiert. Sie ist ein zentralisiertes Element, das zentralisiert ist und zentralisiert ist. Sie ist ein zentralisiertes Element, das zentralisiert ist und zentralisiert ist. Sie ist ein zentralisiertes Element, das zentralisiert ist und zentralisiert ist.

Die Idee des Gebäudes ist ein zentralisiertes Element, das zentralisiert ist und zentralisiert ist. Sie ist ein zentralisiertes Element, das zentralisiert ist und zentralisiert ist. Sie ist ein zentralisiertes Element, das zentralisiert ist und zentralisiert ist.

KONZEPTIONELLE ERLEUCHTUNG



FASSADENSCHNITT M 1:50

Auf dem vertikalen Element (zentraler Treiber) können verschiedene Ebenen, die zentralisiert sind, zu den verschiedenen Ebenen der ersten Ebene (Grund) eine feste Verbindung sein.

Materialien und Konstruktion
 Die Konstruktion des Gebäudes ist ein zentralisiertes Element, das zentralisiert ist und zentralisiert ist. Sie ist ein zentralisiertes Element, das zentralisiert ist und zentralisiert ist. Sie ist ein zentralisiertes Element, das zentralisiert ist und zentralisiert ist.

Erleuchtung
 Die Idee des Gebäudes ist ein zentralisiertes Element, das zentralisiert ist und zentralisiert ist. Sie ist ein zentralisiertes Element, das zentralisiert ist und zentralisiert ist. Sie ist ein zentralisiertes Element, das zentralisiert ist und zentralisiert ist.

KONZEPTIONELLE ERLEUCHTUNG



SCHNITT C-C M 1:200

1. Preis

1176



1. Preis

1176

