

Familienzentrum St. Nikolaus Gau-Algesheim



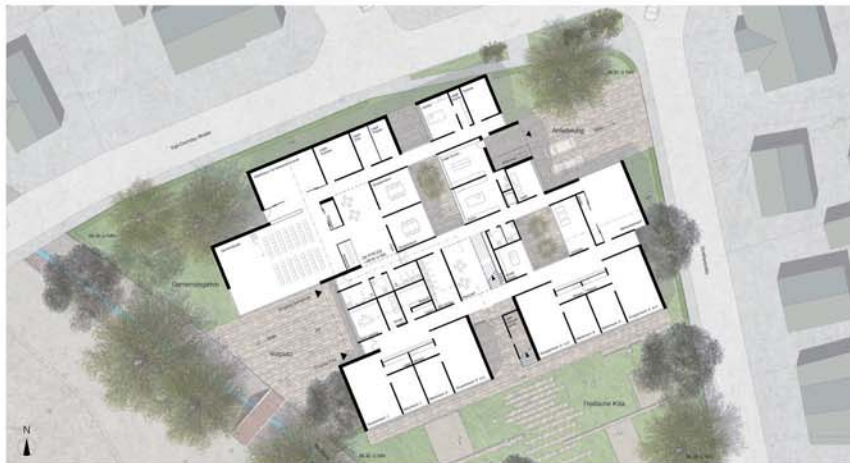
Außensumpfbereich



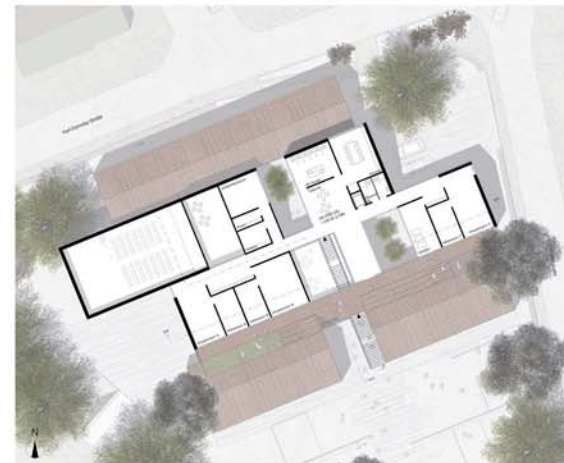
Lageplan M 1:1000



Schulungsplan M 1:5000



Grundriss



Grundriss



Silhouette
Die Silhouette für das Gebäude ist ein Zusammenspiel aus Substanz und gestalterischen Elementen. Die Gebäudeform ist durch die Anordnung der Räume und die Ausrichtung der Fassade bestimmt. Die Gestaltung der Fassade wird durch die Anordnung der Räume und die Ausrichtung der Fassade bestimmt.

Energiekonzept
Die Gebäudeform ist ein Zusammenspiel aus Substanz und gestalterischen Elementen. Die Gebäudeform ist durch die Anordnung der Räume und die Ausrichtung der Fassade bestimmt. Die Gestaltung der Fassade wird durch die Anordnung der Räume und die Ausrichtung der Fassade bestimmt.

Materialkonzept
Die Gebäudeform ist ein Zusammenspiel aus Substanz und gestalterischen Elementen. Die Gebäudeform ist durch die Anordnung der Räume und die Ausrichtung der Fassade bestimmt. Die Gestaltung der Fassade wird durch die Anordnung der Räume und die Ausrichtung der Fassade bestimmt.



Ansicht



Ansicht

Familienzentrum St. Nikolaus Gau-Algesheim



mensurperspektive



Fassadenanschnitt 1 M 1:50

Fassadenanschnitt 2 M 1:50



Gebäudekubatur
 Die Maßungen bilden sich nicht nur ausserhalb und sind zur Überbauung innerhalb des Liniens zu einem klar strukturierten Raum zwischen dem fiktionalen inneren und dem realen äußeren Grundstückswand.



Funktion
 Die Maßungen über die Fläche des Grundstückes werden und sind nicht als Anker für die Gestaltung im Inneren zu sein, sondern als Anker für die Gestaltung im Inneren zu sein, während sich die Maßungen innerhalb der Grundstückswand befinden und ermöglichen eine funktionale Anordnung der einzelnen Räume und die Gestaltung der einzelnen Räume.



Erhöhung
 Drei getrennte Eingänge an einer Seite schaffen einen hohen Aufstellort für die Haupt- und Nebenräume, die durch eine gemeinsame Nutzung als Familienzentrum mit Spiel-, Freizeit- und Begegnungsräumen und zudem abseits der Haupt- und Nebenräume eine funktionale Anordnung der einzelnen Räume und die Gestaltung der einzelnen Räume.



Zonierung Aussenraum
 Der Aussenraum wird in vier Bereiche unterteilt, die gemeinsam in einem zentralen Bereich des Grundstückes liegen. Die vier Bereiche sind durch eine gemeinsame Nutzung als Familienzentrum mit Spiel-, Freizeit- und Begegnungsräumen und zudem abseits der Haupt- und Nebenräume eine funktionale Anordnung der einzelnen Räume und die Gestaltung der einzelnen Räume.



Aussenbeläge
 Jeder Flächenbereich verfügt über unterschiedliche Aussenbeläge und -qualitäten. Die Beläge sind durch eine gemeinsame Nutzung als Familienzentrum mit Spiel-, Freizeit- und Begegnungsräumen und zudem abseits der Haupt- und Nebenräume eine funktionale Anordnung der einzelnen Räume und die Gestaltung der einzelnen Räume.



Grundrissanschnitt M 1:50



Querschnitt A-A M 1:200



Längsschnitt B-B M 1:200



Ansicht Südost M 1:200



Ansicht Nordost M 1:200