

II Kirchturm St. Albertus Mainz



Ansicht Süd 1:100



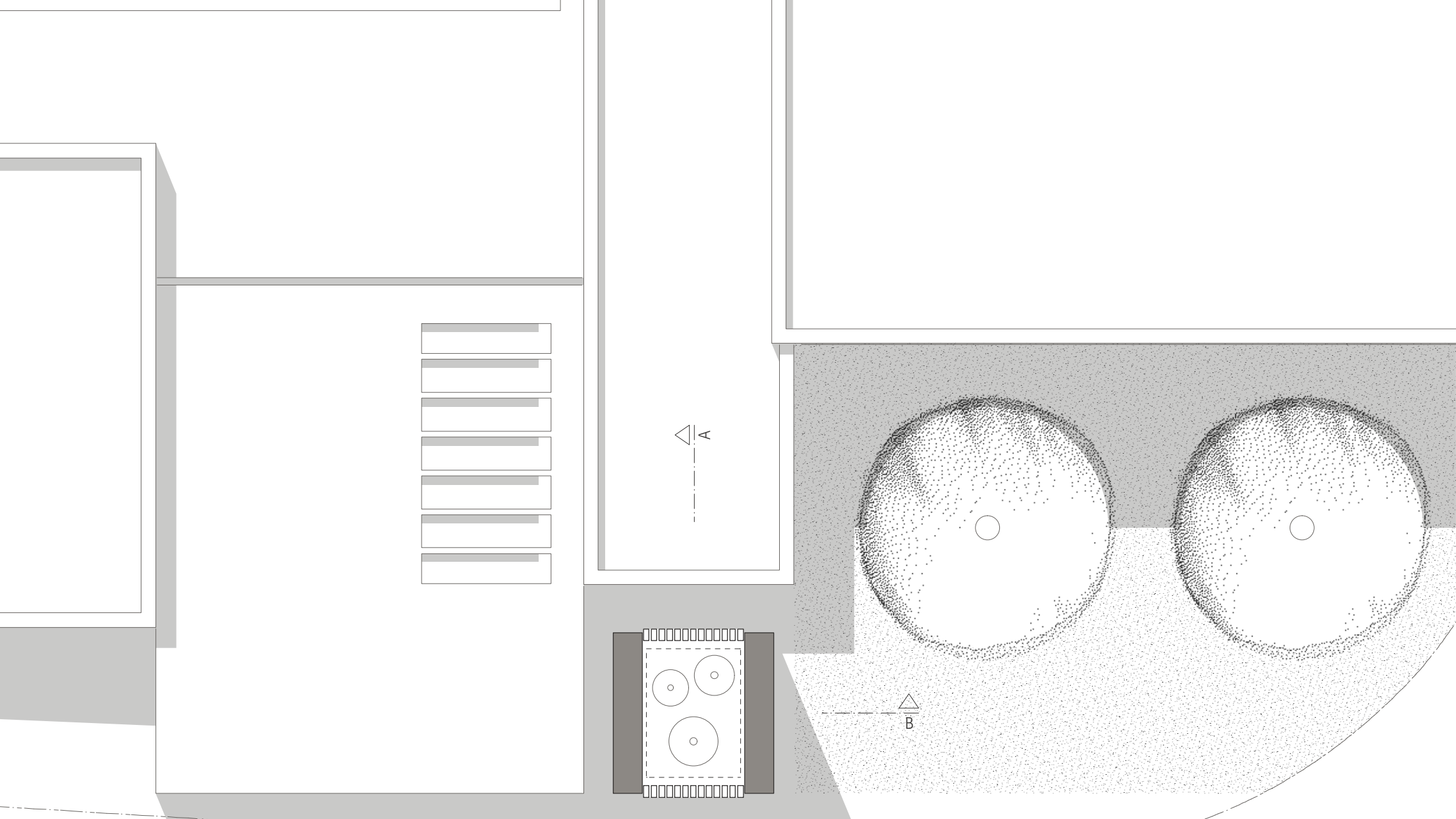
Schnitt AA 1:100



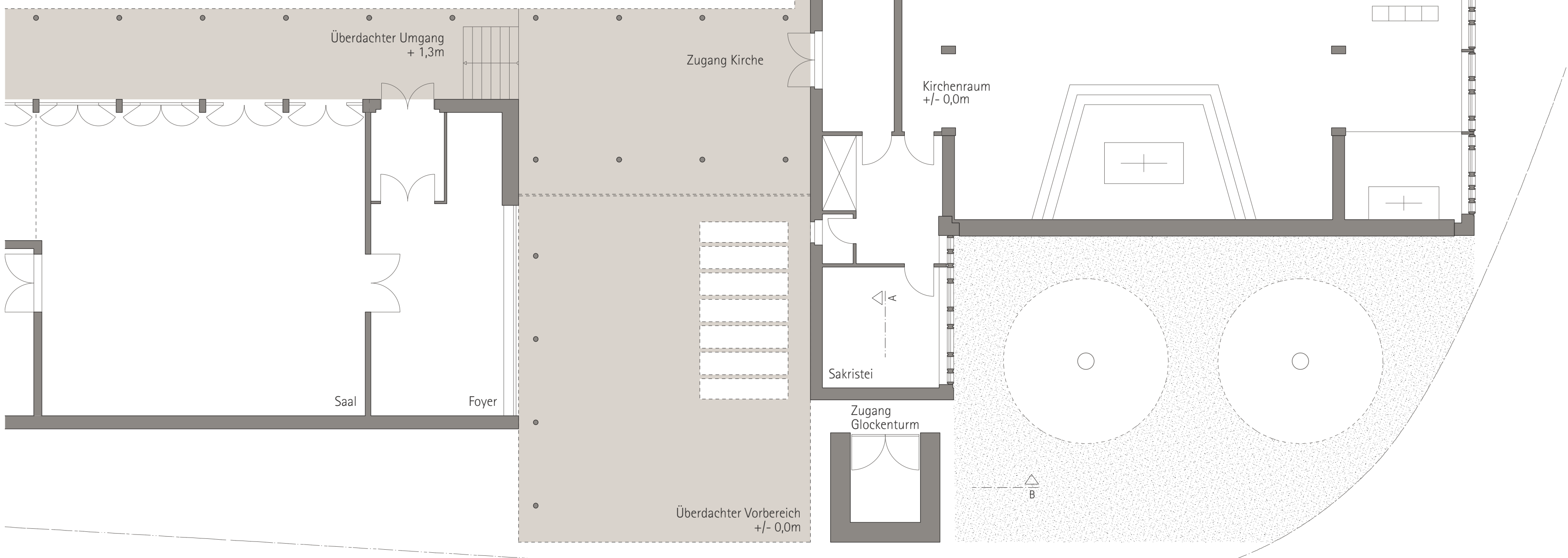
Ansicht West 1:100



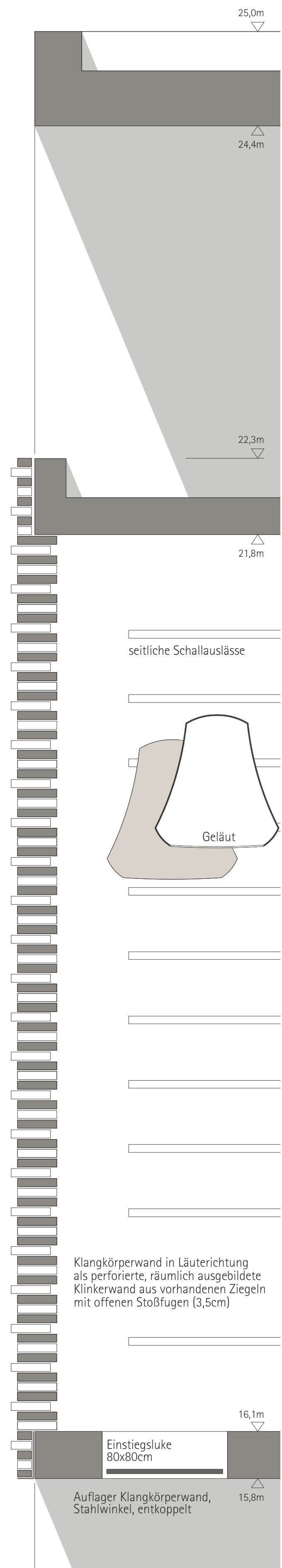
Ansicht Nord 1:100



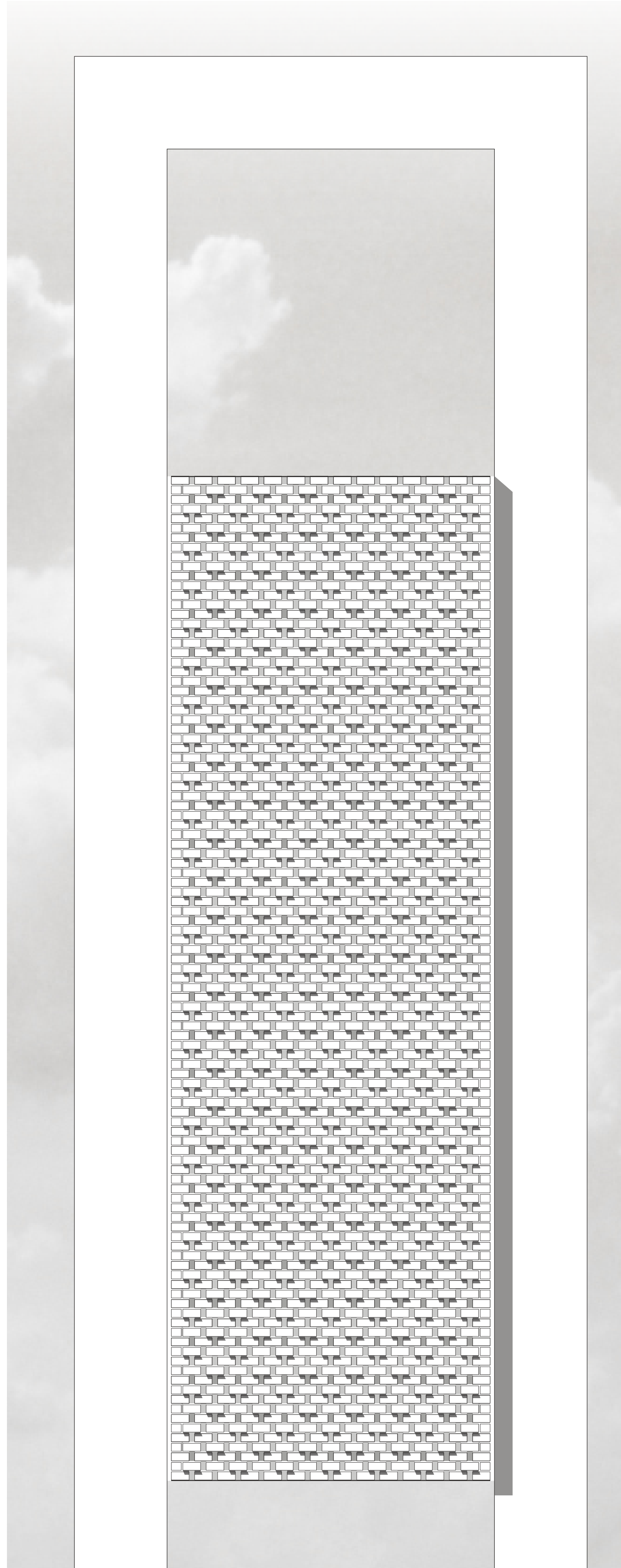
Grundriss Glockenstube 1:100



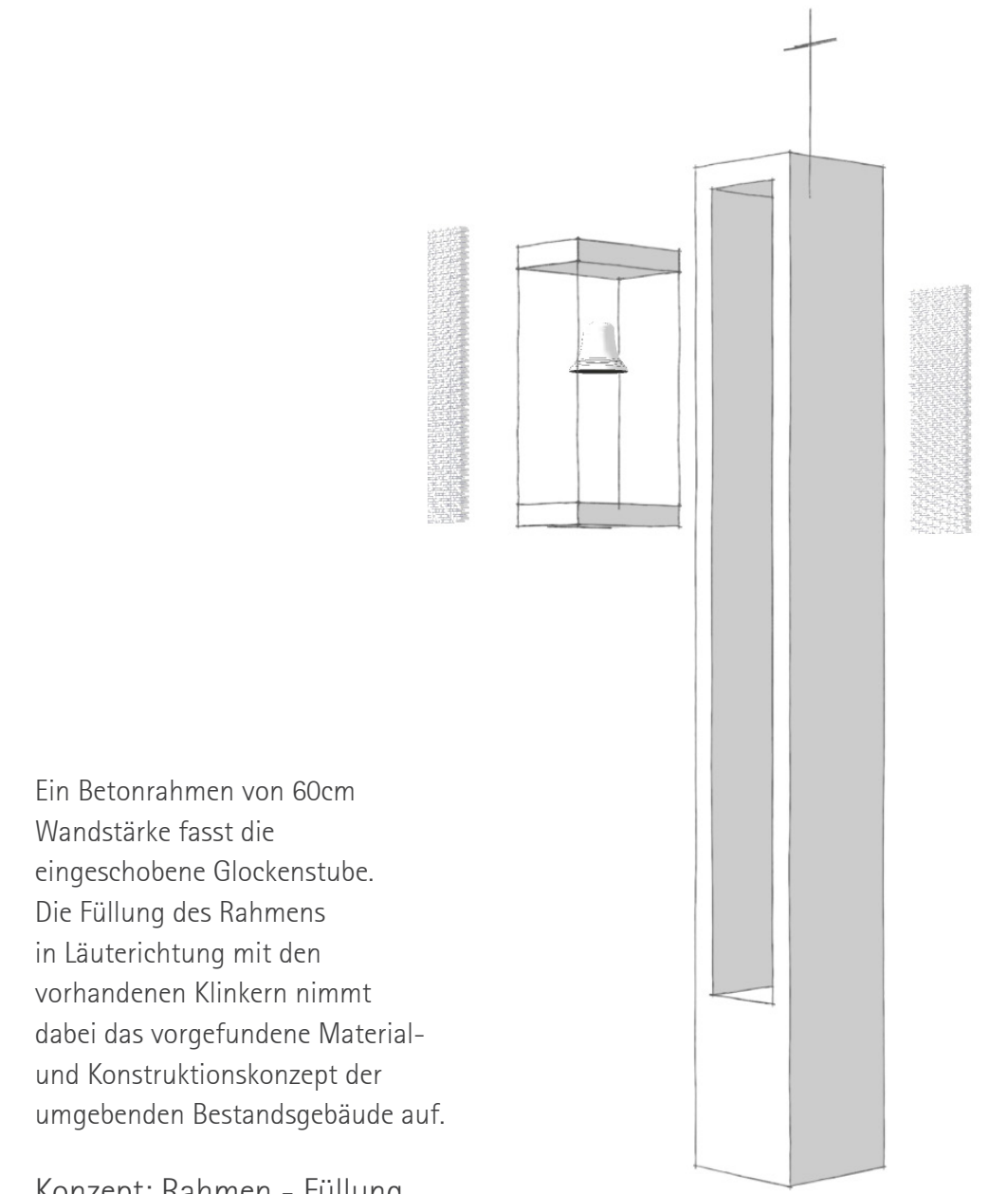
Grundriss EG 1:100



Fassadenschnitt 1:20

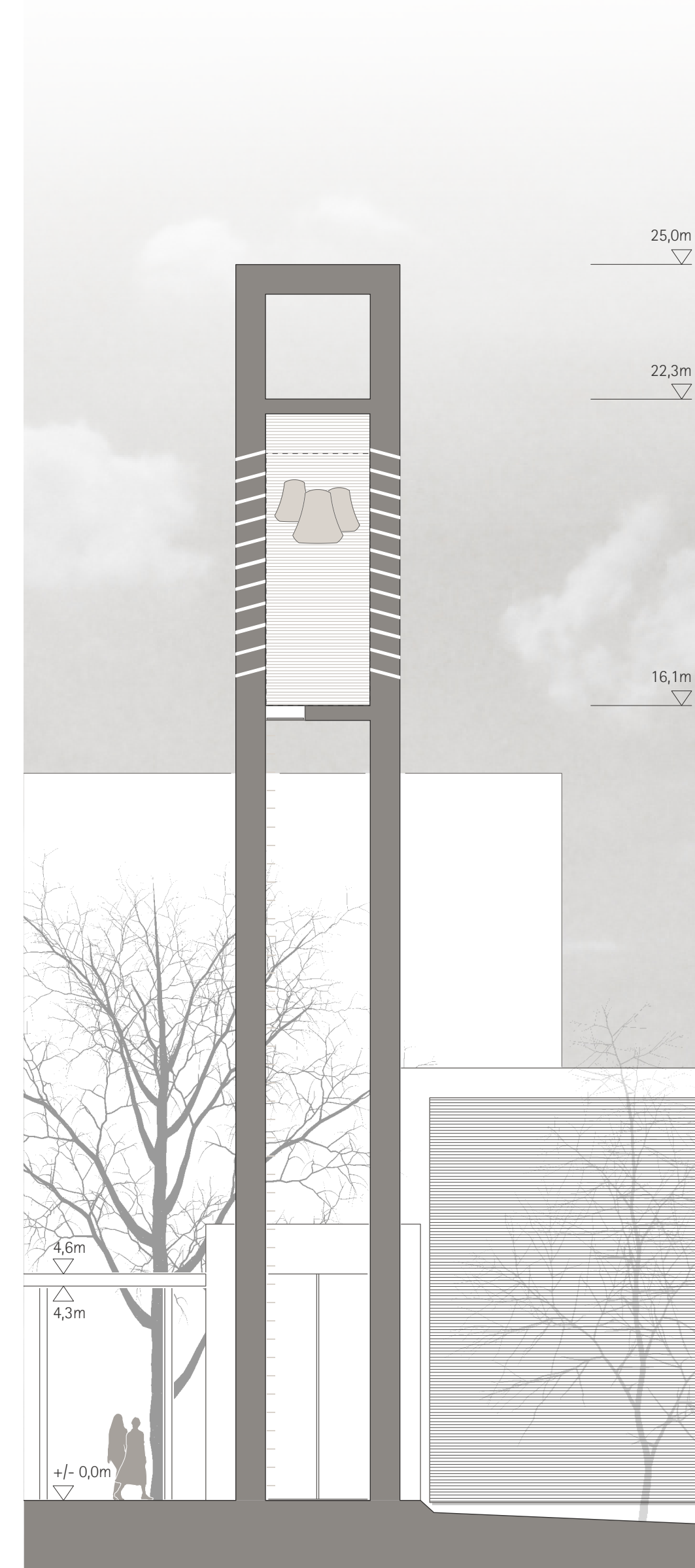


Teilansicht 1:20

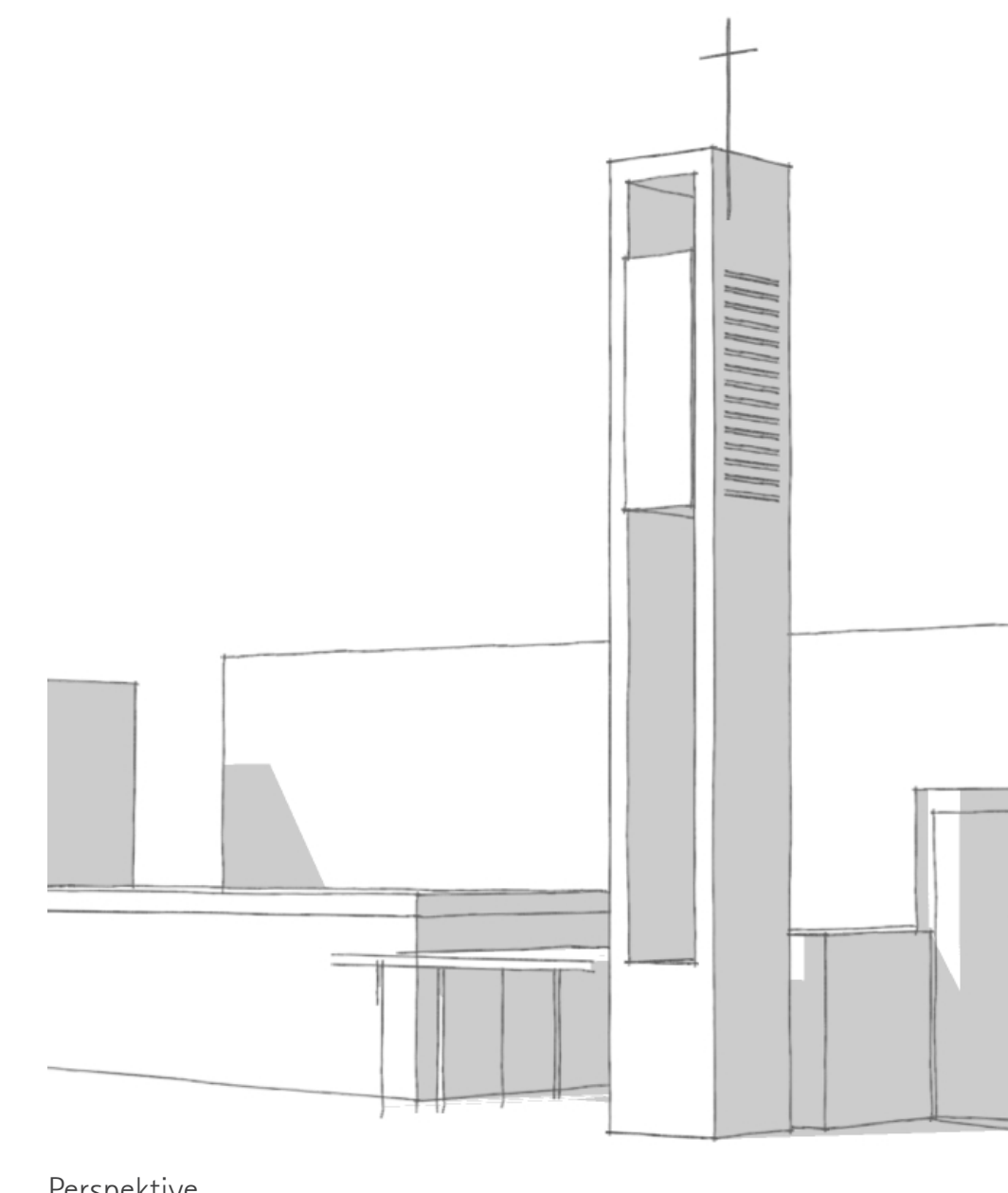


Ein Betonrahmen von 60cm Wandstärke fasst die eingeschobene Glockenstube. Die Füllung des Rahmens in Läuterichtung mit den vorhandenen Klinkern nimmt dabei das vorgefundene Material- und Konstruktionskonzept der umgebenden Bestandsgebäude auf.

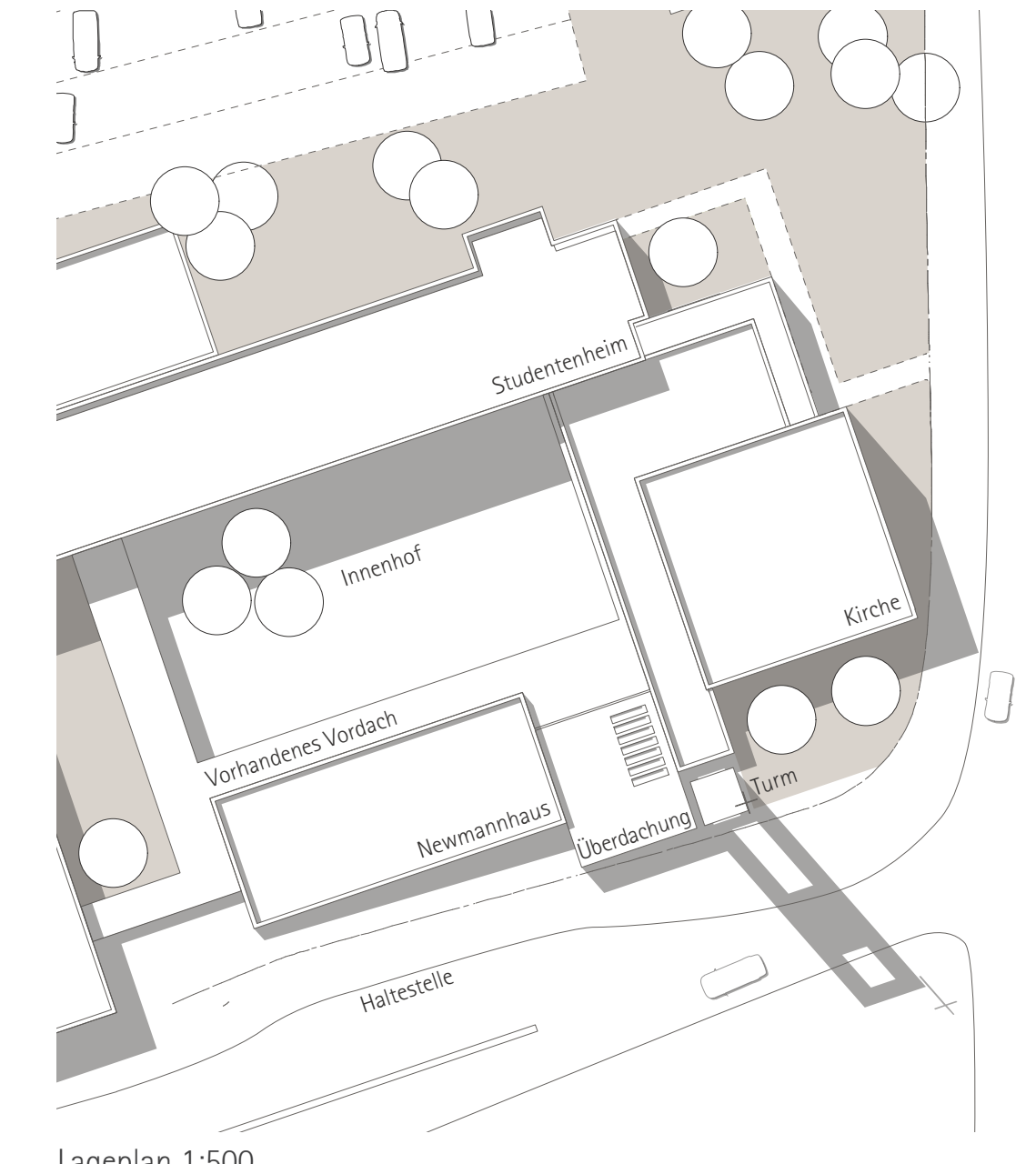
Konzept: Rahmen - Füllung



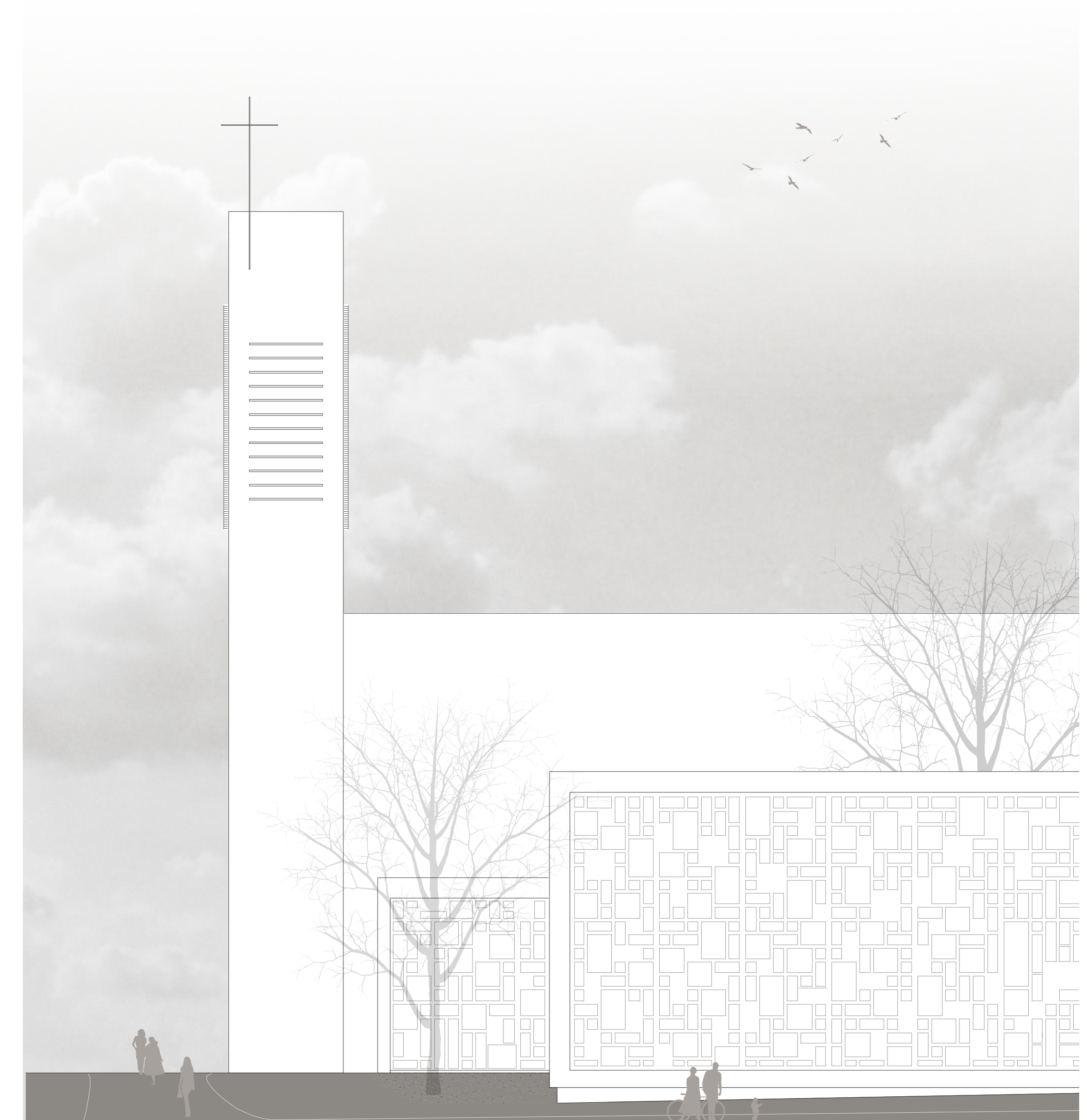
Schnitt BB 1:100



Perspektive



Lageplan 1:500



Ansicht Ost 1:100